

Ausbildungsmöglichkeiten bei der Vinzenz Gruppe Fulda

**Starte Deinen Traumberuf im Bereich
Gesundheit, Pflege & Erziehung**



Inhaltsverzeichnis

Vorwort	03
Vinzenz Gruppe Fulda	04
Unsere Einrichtungen und Standorte	05
10 Gründe für die Vinzenz Gruppe Fulda	06
Praktika, Freiwilligendienste, Bundesfreiwilligendienst	07
Checkliste: Bewerbung	08
Bewerbungsprozess	09
Übersicht Ausbildungsberufe	10
Pflegefachfrau/-mann	11
Gesundheits- und Krankenpflegehelfer/-in	12
Staatlich anerkannte/r Altenpflegehelfer/-in	13
Anästhesietechnische Assistenz (ATA)	14
Operationstechnische Assistenz (OTA)	15
Duales Studium Bachelor of Science Hebammenkunde	16
Duales Studium Sozial- und Gesundheitsmanagement	17
Praxiseinsatz Kinder- und Jugendlichen-Psychotherapeut/-in	18
Kauffrau/-mann für Büromanagement	19
Kauffrau/-mann für Digitalisierungsmanagement	20
Erzieher/-in	21
Sozialassistent/-in	22
Weiterbildungsmöglichkeiten für Pflegefachfrau/-mann	23
Kontakt & Impressum	24

Vorwort

Wir freuen uns über Dein Interesse demnächst eine Ausbildung beginnen zu wollen und begleiten Dich gerne bei den ersten Schritten auf dem Weg Deiner beruflichen Karriere.

Menschen, die zielorientiert sind, Visionen haben und dafür vollsten Einsatz bringen, es lieben vielseitig mit Kopf, Hand und Herz zu arbeiten, gleichzeitig nach einer verantwortungsvollen Tätigkeit mit Zukunftsperspektiven suchen, bei der sie Menschen aktiv helfen - genau diese Mitarbeiter suchen wir. Du bist aufgeschlossen, flexibel und kommunikativ sowie empathisch und willst zu einem dynamischen Team gehören, das Spaß an der Arbeit hat?

*Dann bist Du bei uns genau richtig.
Wir sind vielseitig genau wie Du!*

Diese Informationsbroschüre gibt einen Einblick über unsere Ausbildungs- sowie Studienangebote, aber auch Weiterbildungsmöglichkeiten und Praktika.

Als Auszubildender bei der Vinzenz Gruppe Fulda (St. Vinzenz gGmbH, Fulda) kannst Du in die verschiedensten Bereiche hineinschauen, viel lernen, ausprobieren und Dich entfalten. Die beruflichen Chancen sind facetten- und abwechslungsreich. Und das Schöne dabei ist, Du hast die Wahl, ob Du beruflich regional verwurzelt bleibst oder in die Ferne möchtest. Eines ist aber sicher: unsere Vinzenz Gruppe Fulda zeichnet sich durch Kompetenz, Fürsorge, Qualität, Kollegialität und vor allem Herzlichkeit aus. Das sind Werte, die Dir wichtig sind und, die Du gerne mittragen möchtest?

Dann bewirb Dich und sichere Dir Deinen Traumberuf!

Wir freuen uns über motivierte Menschen, die mit uns arbeiten und uns unterstützen.

Hinweis: Zur besseren Lesbarkeit wird auf die gleichzeitige Verwendung der Sprachformen männlich, weiblich und divers (m/w/d) verzichtet. Es wird das generische Maskulinum verwendet, wobei alle Geschlechter gleichermaßen gemeint sind.

Vinzenz Gruppe Fulda: Der Mensch im Mittelpunkt

Die Vinzenz Gruppe Fulda, deren Holding ihren Sitz in Fulda hat, ist einer der größten katholischen Arbeitgeber in Hessen. Als leistungsstarker Verbund wirtschaftlich gesunder und innovativer katholischer Krankenhäuser in Hessen gehören aber noch viele weitere Einrichtungen des Gesundheits- und Sozialwesens dazu.

An über 15 Standorten hessenweit unterhält die St. Vinzenz gGmbH, Fulda rund 20 Einrichtungen mit über 3.000 Mitarbeitenden, mehr als 1.000 Betten in Krankenhäusern, 350 Plätzen in der Altenpflege, ebenso in Kindertagesstätten sowie Plätze im Hospiz. Alle Einrichtungen vereinigt eins: Durch Vielfalt als auch individuelle Fürsorge in allen Bereichen sowie als verlässlicher Partner sind sie sehr angesehen und haben einen festen Platz im Leben der Menschen vor Ort, sie werden im Sinne des Namenspatrons, des Heiligen Vinzenz von Paul, geführt. Sein Leitgedanke „Liebe sei Tat“ wird in jeder Institution der Kinderbetreuung, der Akutmedizin der Krankenhäuser, in den stationären Pflegeeinrichtungen oder in der Begleitung während der letzten Lebensphase in den Hospizen von allen Mitarbeitern gelebt.

Jeder, der in unseren Einrichtungen Heilung sowie Linderung oder Betreuung sucht, soll diese durch das gemeinsame Zusammenwirken und die optimale interdisziplinäre Versorgung erfahren.

Jeder Cent, der erwirtschaftet wird, fließt zurück in die Einrichtungen. Durch den Verbund in der Vinzenz Gruppe Fulda ergeben sich zahlreiche Synergieeffekte, darunter auch ein enger Wissenstransfer im medizinischen und pflegerischen Bereich. Als spürbare Grundhaltung durchdringt das Leitbild die Einrichtungen und schenkt ein qualitatives Mehr, prägt ebenso Ziele und Visionen.

Schon gewusst...?

- Das **Herz-Jesu-Krankenhaus Fulda** am Fuße des Frauenbergs ist ein Unternehmen der Vinzenz Gruppe Fulda, das jährlich ca. 40.000 Patienten ambulant und stationär versorgt.
- Als Krankenhaus der Grund- und Regelversorgung bietet es ein breites Leistungsspektrum moderner, effizienter Medizin: Von der Inneren Medizin, Chirurgie über Gynäkologie, Geburtshilfe bis hin zur Geriatrie, Kinder- und Jugendpsychiatrie, Psychosomatik und Psychotherapie sowie weiteren Spezialisierungen.
- Als Akademisches Lehrkrankenhaus der Philipps-Universität Marburg ist man an der praktischen Ausbildung von Studierenden der Humanmedizin beteiligt.
- Unter der **St. Vinzenz Soziale Werke gGmbH** vereinigt sich die Betreuung von (Klein-)kindern sowie Menschen in Senioreneinrichtungen und die Begleitung von Menschen in Hospizen auf ihrem letzten Weg.
- Mit zugewandter Pflege und einem bunten, kulturellen Programm in den stationären Pflegeeinrichtungen wird Fürsorge, Geborgenheit und Begegnung erfahrbar gelebt.
- Durch Ausflüge, gemeinsame Erlebnisse und schulische Angebote werden die Kinder in den Kitas auf ihren weiteren Lebensweg vorbereitet.

Unsere Einrichtungen der Vinzenz Gruppe Fulda



10 Gründe für die Vinzenz Gruppe Fulda



- Dein Job hat einen Sinn, denn Du kümmerst dich um Menschen, ob jung, krank oder alt
- Dein Beruf hat Zukunft! Es ist ein attraktiver und sicherer Arbeitsplatz mit einer hohen Ausbildungsvergütung
- Es gibt umfangreiche, gute Aufstiegsmöglichkeiten durch Fort- und Weiterbildungen oder ein duales Studium
- Von wegen Langeweile: Alle Berufe sind abwechslungsreich, denn täglich bist Du mit Kopf, Hand und Herz im Einsatz
- Jeder Tag bringt neue Herausforderungen mit sich und ermöglicht es an ihnen zu wachsen, sich zu entfalten, Flexibilität und Selbstständigkeit zu erlernen
- Während deiner Tätigkeit im Gesundheits- oder Sozialbereich eignest Du dir Fähigkeiten an, die Du auch im eigenen Familien- und Freundeskreis nutzen wirst
- In einem tollen, dynamischen Team macht die Arbeit richtig Spaß
- Neben Wertschätzung kannst Du dich aktiv mit deinen Ideen kreativ einbringen und zum Erfolg des Unternehmens beitragen, die sogar prämiert werden
- Wenn der Mensch im Mittelpunkt des Handelns steht, teilt man schöne und bewegende Erfahrungen
- Standort- und berufsübergreifende Zusammenarbeit macht die Arbeit spannend und vielfältig



Mehr als Wertschätzung durch attraktive Leistungen

Wir bieten eine attraktive Vergütung nach den Richtlinien für Arbeitsverträge in den Einrichtungen des Deutschen Caritasverbandes – AVR Caritas:

- Im Vergleich zu vielen anderen Unternehmen wird in Bereichen, insbesondere in der Pflege, bei uns eine überdurchschnittliche Vergütung inkl. Jahressonderzahlung bzw. Weihnachtsgeld, gezahlt
- Gemäß AVR erhöht sich das Gehalt regelmäßig aufgrund der Betriebszugehörigkeit zum Unternehmen automatisch mit Stufensteigerungen. Bewährungsaufstiege sind für bestimmte Berufsgruppen ebenfalls möglich
- Für alle Beschäftigten gibt es regelmäßige, prozentuale Gehaltssteigerungen, die sich an den Tarifabschlüssen im öffentlichen Dienst orientieren
- Du erhältst 30 Tage Urlaub pro Jahr plus 1 AZV-Tag (im Schichtdienst sind mit Zusatzurlaub bis zu 40 Tage Urlaub möglich).

Betriebliche Altersvorsorge – bereits heute an das Morgen denken

Als Teil der Vinzenz Gruppe Fulda sichern wir Dir eine betriebliche Altersvorsorge als Beitrag der Gesamtvergütung verbindlich zu. Dies bedeutet für Dich keine Lohnminderung!

Mit unserem Partner der KZVK (Kirchliche Zusatzversorgungskasse des Verbandes der Diözesen Deutschlands) bieten wir Dir Vorteile für die betriebliche Alters-, Erwerbsminderungs- und Hinterbliebenenversorgung.

Wir zahlen für Dich eine betriebliche Altersvorsorge bei der KZVK in Höhe von 6% des Bruttogehaltes, davon trägst Du nur 0,4%.

Praktika, Freiwilligendienste

Arten von Praktika:

- Schul- / Betriebspraktikum im Pflegedienst (2 - 3 Wochen, ab 16 Jahre)
- Freiwilliges 3-monatiges (Pflege-)Praktikum
- Freiwilligendienste: Freiwilliges Soziales Jahr (FSJ), Bundesfreiwilligendienst (BFD)
- Praktika im Rahmen von Umschulungsmaßnahmen oder während des Studiums
- Praktika für Rettungs-/Notfallsanitäter in Ausbildung
- Praktisches Jahr (PJ) für Medizinstudenten

Arbeitsbereiche:

- Pflege- und Funktionsdienst
- Ärztlicher Dienst (Famulatur)
- Kinder- und Jugendpsychiatrie, Psychosomatik, Psychotherapie (KJP):
Pflege- und Erziehungsdienst (Mindestalter: 18 Jahre)
- Sozialdienst / Patientenberatung
- Verwaltung: Personalmanagement, Finanzbuchhaltung,
Controlling, Patientenadministration, Qualitätsmanagement
- Weitere Bereiche und Abteilungen auf Anfrage

Voraussetzungen:

- ✓ Famulatur im Medizinstudium i.d.R. 4 Wochen
- ✓ Kinder- und Jugendpsychiatrie (KJP): mind. 8 Wochen
- ✓ Nachweise von Pflichtschutzimpfungen: Diphtherie,
Masern, Mumps, Röteln, Windpocken, Keuchhusten, Hepatitis B, Covid-19
- ✓ Schweigepflichtserklärung

Aufgabenfelder:

- Mithilfe bei der Ausführung der allgemeinen Gesundheits- und Krankenpflege unter Aufsicht einer Pflegefachkraft
- Mithilfe bei der Mobilisation, Lagerung der Patienten
- Mitverantwortlichkeit für die Ordnung und Sauberkeit in den Einrichtungsräumlichkeiten
- Begleitung der Patienten zu den Funktionsabteilungen
- Empathische Arbeit mit Kindern und Jugendlichen
- Ansprechperson für Anliegen in einer pädagogischen Einrichtung

Vergünstigungen im Praktikum

- Kostenfreie Verpflegung

An allen Standorten und Einrichtungen der Vinzenz Gruppe Fulda möglich.

Im **Bundesfreiwilligendienst** kannst Du dich bei uns in der Kinder-, Jugend- sowie Seniorenarbeit und im medizinischen sowie pflegerischen Bereich engagieren. Der Dienst ist als gesellschaftliches Engagement anerkannt und erstreckt sich zwischen 12 und 24 Monate. Alle, die ihre Vollzeitschulpflicht erfüllt haben, können sich im Bundesfreiwilligendienst einsetzen. Alter, Geschlecht, Nationalität und die Art des Schulabschlusses spielen dabei keine Rolle. In unseren Einrichtungen bieten wir unterschiedliche Einsatzmöglichkeiten an.

Checkliste: Bewerbung

Die Bewerbungsunterlagen umfassen:

- Anschreiben inkl. Motivationsschreiben
- Deckblatt mit Kontaktdaten, Telefon- oder Mobilnummer, E-Mail-Adresse
- Foto
- gegliederter Lebenslauf
- Referenzen und letzte Zeugnisse
- weitere relevante Qualifikationen

Du kannst dich das ganze Jahr über online für Ausbildungsplätze bewerben. Es gibt keinen Bewerbungsschluss.

Die Auswahl der Bewerbungsunterlagen beginnt je nach Ausbildungsberuf unterschiedlich, aber früh sein lohnt sich!

Tipp: die Bewerbung sollte frühestens mit dem Abschlusszeugnis des vergangenen Jahres bei uns eingereicht werden.

Der Beginn für Vorstellungsgespräche startet rund ein Jahr vor Ausbildungsbeginn, das heißt meist im September des vorherigen Jahres.

Du hast einen Ausbildungsberuf ins Auge gefasst und möchtest noch nähere Informationen oder hast offene Fragen?

Überhaupt kein Problem - Wir freuen uns auf eine Kontaktaufnahme und geben Dir gerne weitere Auskunft rund um Deine Wunsch-ausbildung.

Kontakt:

Personalmanagement

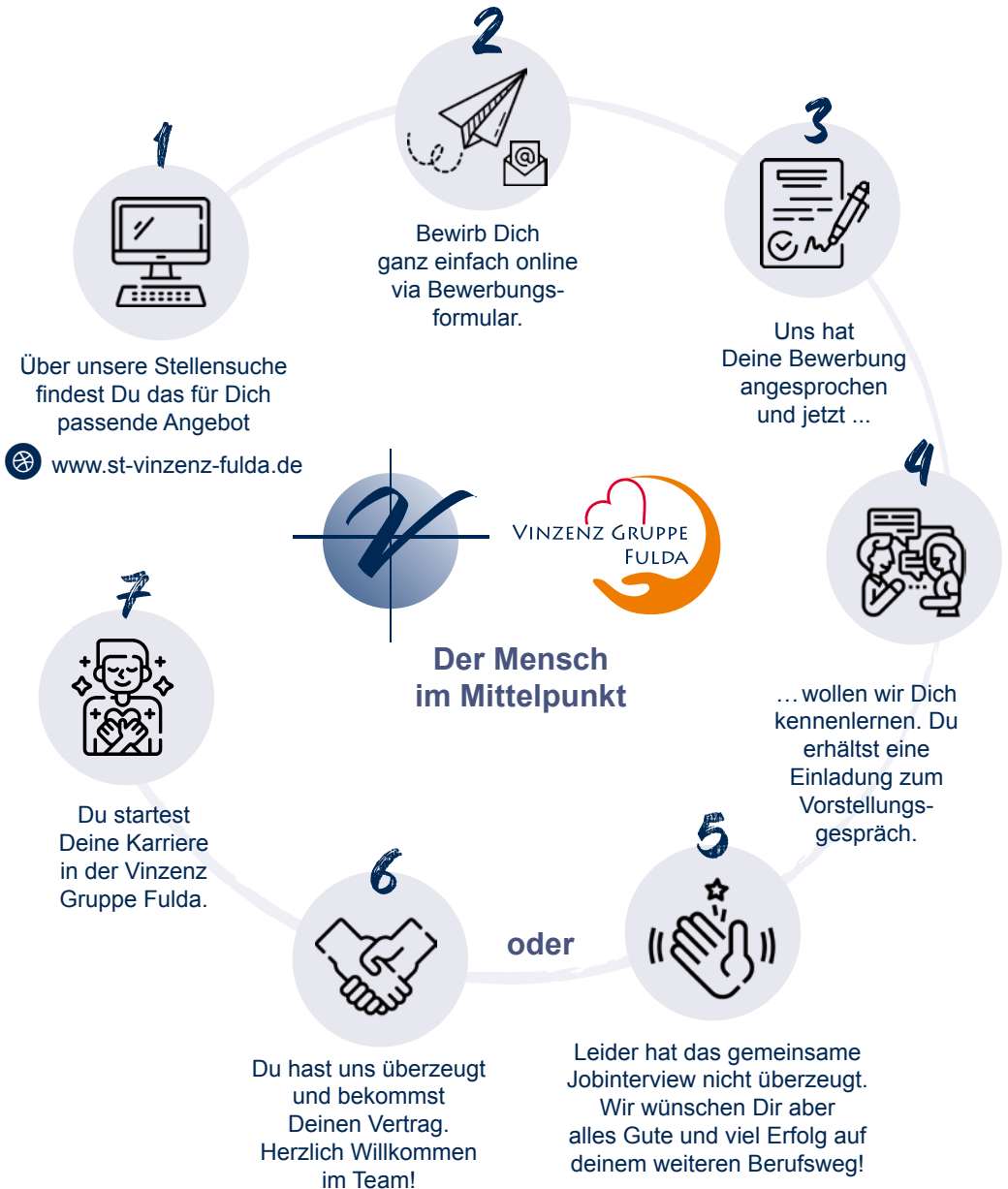
☎ 0661- 285 0

✉ info@st-vinzenz-fulda.de

🌐 www.st-vinzenz-fulda.de

sowie über die Websites der einzelnen Einrichtungen der Vinzenz Gruppe Fulda.

Bewerbungsprozess



Übersicht unserer Ausbildungsberufe

*Komm in
unser Team!*

Die Vinzenz Gruppe Fulda ist mit mehreren Krankenhäusern, Pflegeeinrichtungen, Kindertagesstätten und einem Hospiz im Gesundheits- und Sozialwesen an verschiedenen Standorten in ganz Hessen breit aufgestellt und bietet viele spannende Tätigkeitsfelder.



Unsere Ausbildungsberufe:

- Generalistische Pflegeausbildung zur/zum Pflegefachfrau/-mann
- Gesundheits- und Krankenpflegehelfer/ -in
- Operationstechnische Assistenz
- Staatlich anerkannte/r Altenpflegehelfer/-in
- Anästhesietechnische Assistenz
- Kauffrau/-mann für Büromanagement oder Digitalisierungsmanagement
- Erzieher/-in
- Sozialassistent/-in

Weitere Angebote & Perspektiven:

- Freiwilliges Soziales Jahr, Bundesfreiwilligendienst, Praktisches Jahr
- Praktika in verschiedenen medizinischen, pflegerischen oder pädagogischen Bereichen
- Fort- und Weiterbildung z.B. Intermediate Care Pflege, Praxisanleiter/-in
- Duales Studium Hebammenkunde in Kooperation mit der Hochschule Fulda oder Sozial- und Gesundheitsmanagement
- Praxiseinsatz Kinder- und Jugendlichen-Psychotherapeut/-in
- ... und vieles mehr

✓ Du arbeitest gerne vielseitig mit Kopf, Hand und Herz?

✓ Du suchst nach einer verantwortungsvollen Tätigkeit mit Zukunftsperspektive, bei der Du Menschen hilfst?

✓ Du bist aufgeschlossen, flexibel und kommunikativ?

✓ Du willst zu einem tollen, dynamischen Team gehören?

*Dann bist Du genau richtig.
Bewirb Dich jetzt und sichere Dir einen Ausbildungsplatz!*

Pflegefachfrau / -mann (w/m/d)

(Generalistische Ausbildung)



Ein facettenreicher und anspruchsvoller Beruf mit folgenden Aufgabenfeldern:

- Pflegeprozesse und -diagnostik in akuten und dauerhaften Pflegesituationen
- verantwortlich planen, organisieren, gestalten, steuern und evaluieren
- Menschen bei der Lebensgestaltung unterstützen, begleiten und beraten
- Durchführung der Pflege und Dokumentation der angewendeten Maßnahmen
- Einleitung lebenserhaltender Sofortmaßnahmen bis zum Eintreffen der Ärzte
- Anleitung, Beratung und Unterstützung von anderen Berufsgruppen
- Ärztlich angeordnete Maßnahmen eigenständig durchführen

Voraussetzungen:

- ✓ Mittlerer Bildungsabschluss
- ✓ Hauptschulabschluss und zweijährige abgeschlossene Berufsausbildung oder Ausbildung als Kranken-/Altenpflegehelfer/-in
- ✓ Wünschenswert ein Praktikum in der Pflege
- ✓ Deutsch: Level B2

Anforderungen:

- ✓ Nachweis über gesundheitliche Eignung
- ✓ Kontaktfreudigkeit, Teamfähigkeit
- ✓ Verantwortungsbewusstsein und Sorgfalt
- ✓ körperliche und psychische Belastbarkeit
- ✓ Gute Wahrnehmungsfähigkeit und Einfühlungsvermögen

Ausbildungsdauer: 3 Jahre

- Kooperation mit ortsnahen Pflegeschulen
- Arbeitszeit: Schichtdienst
- Praxiseinsätze in stationärer Akut- und Langzeitpflege, ambulanter Pflege, Pädiatrie, Psychiatrische Pflege und Rehabilitation

Grundlagen:

- Praxis 2500 Std. – Betreuung durch qualifizierte Praxisanleiter
- Theorie 2100 Std.

Arbeitsorte:

- Alle Fachabteilungen im Krankenhaus
- Ambulante Pflege
- Langzeitpflege

**Ausbildungs-
beginn:**
März, September
und Oktober

Standorte Vinzenz Gruppe Fulda

- Fulda
- Hanau
- Kassel
- Flieden
- Hosenfeld
- Marburg

Ausbildungsvergütung (gemäß AVR):

1. Ausbildungsjahr: ~ 1.100 €
2. Ausbildungsjahr: ~ 1.250 €
3. Ausbildungsjahr: ~ 1.350 €

Gesundheits- und Krankenpflegehelfer/in (w/m/d)



Aufgabenfelder:

- Unterstützung der examinieren Pflegefachkräfte bei der Versorgung und Pflege von Patienten sowie pflegenden Menschen
- Mitwirken bei Therapiemaßnahmen
- Mithilfe und Durchführung ärztlicher Anweisungen und Verordnungen
- Unterstützung bei der Pflegedokumentation und -organisation

Voraussetzungen:

- ✓ Hauptschulabschluss oder gleichwertiger Bildungsabschluss
- ✓ Deutsch: Level B2

Anforderungen:

- ✓ Nachweis über gesundheitliche Eignung
- ✓ Kontaktfreudigkeit, Teamfähigkeit
- ✓ Freude am Umgang mit Menschen
- ✓ Verantwortungsbewusstsein und Sorgfalt
- ✓ körperliche und psychische Belastbarkeit
- ✓ Gute Wahrnehmungsfähigkeit und Einfühlungsvermögen



Ausbildungsdauer: 1 Jahr

- Kooperation mit Bildungszentrum Klinikum Fulda
- Arbeitszeit: Schichtdienst
- Praxiseinsätze in stationärer Akutpflege und ambulanter Pflege

Grundlagen:

- Praxis 900 Std. – Betreuung durch qualifizierte Praxisanleiter
- Theorie 700 Std.

Arbeitsorte:

- Krankenhaus
- Ambulante Pflege

Standorte Vinzenz Gruppe Fulda

- Fulda
- Hanau
- Kassel
- Marburg

Ausbildungsvergütung (gemäß AVR):

1. Ausbildungsjahr: ~ 1.100 €
danach steigende Vergütung

Staatlich anerkannte/r Altenpflegehelfer/in (w/m/d)

Ein einjähriger Ausbildungsberuf mit großer Verantwortung sowie Vielseitigkeit und folgenden Tätigkeitsschwerpunkten:

- Unterstützung und Begleitung von hilfsbedürftigen älteren Menschen
- Durchführung von pflegerischen Maßnahmen, insbesondere Körperpflege, Ernährung und Mobilisation
- Dokumentation der durchgeführten Leistungen
- Unterstützung bei der Freizeitgestaltung von älteren Menschen
- Assistenz Tätigkeiten bei der medizinischen Behandlungspflege

Voraussetzungen:

- ✓ Hauptschulabschluss oder einen mindestens gleichwertigen Abschluss
- ✓ Wünschenswert ein Praktikum in der Pflege
- ✓ Deutsch: Level B2

Anforderungen:

- ✓ Nachweis der gesundheitlichen Eignung
- ✓ Eintragungsfreies amtliches erweitertes Führungszeugnis
- ✓ Kontaktfreudigkeit, Teamfähigkeit

Ausbildungsdauer: 1 Jahr

- Kooperation mit den ortsnahen Pflegeschulen
- Arbeitszeit: Schichtdienst in der 39 Std./Woche
- Praxiseinsätze in der Langzeit- sowie ambulanten Pflege

Grundlagen:

- Praxis 900 Std. – Betreuung durch qualifizierte Praxisanleiter
- Theorie 700 Std.

Arbeitsorte:

- Wohnbereiche der stationären Pflegeeinrichtungen
- Ambulante Pflege

**Aus-
bildungs-
beginn:**
März und
September

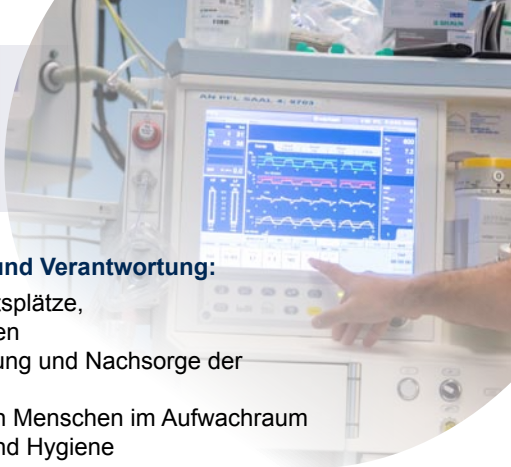
Standorte Vinzenz-Gruppe Fulda

- Fulda
- Hosensfeld
- Flieden
- Marburg

Ausbildungsvergütung (gemäß AVR):

1. Ausbildungsjahr: ~ 1.100 €
danach steigende Vergütung

Anästhesietechnische Assistenz (ATA) (w/m/d)



Ein interessanter Beruf mit viel Abwechslung und Verantwortung:

- Vor- und Nachbearbeitung der Anästhesiearbeitsplätze, u.a. von Medikamenten und technischen Geräten
- Anästhesie-Assistenz mit Vorbereitung, Begleitung und Nachsorge der Narkosen sowie während den Operationen
- Betreuung und Überwachung der zu pflegenden Menschen im Aufwachraum
- Mithilfe bei Schmerztherapie, Dokumentation und Hygiene

Voraussetzungen:

- ✓ Realschulabschluss oder gleichwertiger Bildungsabschluss oder Hauptschulabschluss und abgeschlossene Berufsausbildung von mind. 2 Jahren
- ✓ Wünschenswert ein Praktikum im OP-Bereich
- ✓ Deutsch: Level B2
- ✓ Mindestalter: 18 Jahre

Anforderungen:

- ✓ Nachweis über gesundheitliche Eignung, erweitertes Führungszeugnis
- ✓ Kontaktfreudigkeit, Teamfähigkeit
- ✓ Verantwortungsbewusstsein und Sorgfalt
- ✓ körperliche und psychische Belastbarkeit
- ✓ Gute Wahrnehmungsfähigkeit und Einfühlungsvermögen
- ✓ Freude an der Arbeit mit technischen Geräten

Ausbildungsdauer: 3 Jahre

- Kooperation mit Bildungszentrum Klinikum Fulda
- Arbeitszeit: Regeldienst und Schichtdienst
- Praxiseinsätze in der Anästhesie, Aufwachraum, Notaufnahme, Endoskopie, Zentralsterilisation und OP, chirurgische Station

Grundlagen:

- Praxis 3100 Std. – Betreuung durch qualifizierte Praxisanleiter
- Theorie 1600 Std. (Blockunterricht)

Arbeitsorte:

- Krankenhaus

**Aus-
bildungs-
beginn:**
September

Standorte Vinzenz-Gruppe Fulda

- Fulda
- Hanau
- Kassel

Ausbildungsvergütung (gemäß AVR):

1. Ausbildungsjahr: ~ 1.100 €
2. Ausbildungsjahr: ~ 1.250 €
3. Ausbildungsjahr: ~ 1.350 €

Operationstechnische Assistenz (OTA) (w/m/d)



Eine spezialisierte Gesundheitsfachkraft mit hohen Fachkenntnissen und einem Tätigkeitsfeld, das medizintechnische als auch pflegerische Aufgaben umfasst:

- Betreuung der Patienten vor, während und nach operativen Eingriffen
- Vor- und Nachbereitung der Materialien, medizintechnischen Geräte im OP-Saal
- Operations-Assistenz während der operativen Eingriffe
- Selbstständige Organisation und Koordination der Arbeitsabläufe in den Fach- und Funktionsabteilungen
- Mithilfe bei aseptischer Arbeitsweise, Durchführung hygienischer Maßnahmen und Dokumentation
- Patientenbezogene administrative Aufgaben

Voraussetzungen:

- ✓ Realschulabschluss oder gleichwertiger Bildungsabschluss oder Hauptschulabschluss und abgeschlossene Berufsausbildung von mind. 2 Jahren
- ✓ Wünschenswert ein Praktikum im OP-Bereich
- ✓ Deutsch: Level B2
- ✓ Mindestalter: 18 Jahre

Anforderungen:

- ✓ Nachweis über gesundheitliche Eignung, erweitertes Führungszeugnis
- ✓ Kontaktfreudigkeit, Teamfähigkeit
- ✓ Verantwortungsbewusstsein und Sorgfalt
- ✓ körperliche und psychische Belastbarkeit
- ✓ Gute Wahrnehmungsfähigkeit und Einfühlungsvermögen
- ✓ Freude an der Arbeit mit technischen Geräten

Ausbildungsdauer: 3 Jahre

- Kooperation mit Bildungszentrum Klinikum Fulda
- Arbeitszeit: Regeldienst und Schichtdienst
- Praxiseinsätze im OP, Anästhesie, Notaufnahme, Endoskopie, Zentralsterilisation und chirurgische Station

Grundlagen:

- Praxis 3100 Std. – Betreuung durch qualifizierte Praxisanleiter
- Theorie 1600 Std. (Blockunterricht)

Arbeitsorte:

- Krankenhaus

**Aus-
bildungs-
beginn:**
September

Standorte Vinzenz Gruppe Fulda

- Fulda
- Hanau
- Kassel

Ausbildungsvergütung (gemäß AVR):

1. Ausbildungsjahr: ~ 1.100 €
2. Ausbildungsjahr: ~ 1.250 €
3. Ausbildungsjahr: ~ 1.350 €

Duales Studium Hebammenkunde (w/m/d)

Im Jahr 2020 hat sich das Hebammengesetz (HebG) verändert und damit die zugehörige Studien- und Prüfungsverordnung für Hebammen (HebStPrV). In diesem Zuge ist ein duales Studium die Regelausbildung für Hebammen.

An der Hochschule Fulda kann man in **sieben Semestern** mit dem Studienabschluss Bachelor of Science (B.Sc.) auch die Berufszulassung als Hebamme erwerben.

Voraussetzungen:

- ✓ Ausbildungsvertrag mit einer Kooperationsklinik
- ✓ Gesundheitszeugnis
- ✓ erweitertes Führungszeugnis (Gültigkeitsdauer von drei Monaten beachten)
- ✓ Hochschulzugangsberechtigung
- ✓ Kontaktfreudigkeit, Teamfähigkeit
- ✓ Verantwortungsbewusstsein, Sorgfalt
- ✓ Freude am Lernen, komplexe Sachverhalte zu verstehen und wissenschaftliche Erkenntnisse
- ✓ Berücksichtigung der Bedürfnisse von Frauen und Familien
- ✓ Situationspezifischer Einsatz fachpraktischer, theoretischer Erkenntnisse, individuell und ressourcenorientiert in der Betreuung

Kooperation:

- Hochschule Fulda
- Klinikum Fulda

Studieninhalte:

Das Herz-Jesu-Krankenhaus ist für die praktische Ausbildung zuständig, die Hochschule Fulda für den theoretischen Teil und trägt die Gesamtverantwortung.

Grundlagen:

- Praxis 2200 Std.
- Theorie 2400 Std.

Arbeitsorte mit Berufszulassung als Hebamme:

- Krankenhaus
- Hebammenpraxis

**Studien-
beginn:**

Winter-
Semester
ab 1. Okt.

Standorte der Vinzenz Gruppe Fulda:

- Fulda
- Hanau

Ausbildungsvergütung:

In der Zeit des Studiums werden Sie sozialversicherungspflichtig beschäftigt und erhalten eine Vergütung.

Weitere Informationen:  www.hs-fulda.de > Hebammenkunde

Duales Studium Sozial- und Gesundheitsmanagement (w/m/d)

Der Bedarf an akademisch ausgebildeten Fach- und Führungskräften im Sozial- und Gesundheitswesen steigt stetig. Schnell wachsendes medizinisches Wissen, gesetzliche Neuregelungen und eine im Wandel befindliche Gesellschaft stellen hohe Anforderungen an unser Gesundheitssystem. Ein dualer Studiengang „Sozial- und Gesundheitsmanagement“ mit Abschluss Bachelor of Arts (B.A.) bereitet ideal auf diese Herausforderungen vor.

Voraussetzungen:

- ✓ Hochschulzugangsberechtigung
- ✓ Kontaktfreudigkeit, Teamfähigkeit
- ✓ Verantwortungsbewusstsein, Sorgfalt
- ✓ Freude an wirtschafts- und gesundheitswissenschaftlichen Arbeiten

Studieninhalte:

- Management- und Betriebswirtschaftslehre
- Rechtliche, ökonomische und berufsfeldbezogene Rahmenbedingungen des Gesundheitswesens
- Psychologie und Soziologie
- Methodische Analyse

Studiendauer: 3 Jahre

6 Semester, während des Semesters sind Sie als Studierende 2 Tage an der Hochschule und 3 Tage in der Einrichtung.

Kooperation:

- Berufsakademie Fulda

**Studien-
beginn:**

Winter-
Semester
ab 1. Okt.

Standorte der Vinzenz Gruppe Fulda:

- Fulda
- Fliesen
- Hosenfeld
- Marburg

Ausbildungsvergütung:

In der Zeit des Studiums werden Sie sozialversicherungspflichtig beschäftigt und erhalten eine Vergütung.

Praxiseinsatz im Rahmen der Ausbildung zum Kinder- und Jugendlichen-Psychotherapeut (w/m/d)



Die Kinder- und Jugendpsychiatrie, Psychosomatik und Psychotherapie des Herz-Jesu-Krankenhauses ist eine moderne Klinik mit Pflichtversorgungsauftrag. Wir behandeln multimodal und multiprofessionell das gesamte Spektrum kinder- und jugendpsychiatrischer Störungsbilder unter ambulanten, tagesklinischen und stationären Rahmenbedingungen an mehreren Standorten.

Voraussetzungen:

- ✓ Abgeschlossenes Master- bzw. Diplomstudium
- ✓ Begonnene oder geplante Ausbildung zum Kinder- und Jugendlichen-Psychotherapeuten (Schwerpunkt Verhaltenstherapie)
- ✓ hohes Interesse an der Arbeit mit Kindern und Jugendlichen sowie deren Eltern
- ✓ Kontaktfreudigkeit, Teamfähigkeit, gute Kommunikationsfähigkeit
- ✓ Verantwortungsbewusstsein, Sorgfalt
- ✓ Gute Wahrnehmungsfähigkeit und Einfühlungsvermögen
- ✓ Freude, sich in den Aufbau einer jungen Abteilung einzubringen
- ✓ Eintragsfreies amtliches erweitertes Führungszeugnis

Angebot:

- attraktiver Arbeitsplatz in einem multiprofessionellen jungen Team mit einem klinikweiten sehr guten Betriebsklima
- Fort- und Weiterbildungsmöglichkeiten zu Störungsbildern, Therapie, Psychodiagnostik und Deeskalationsmanagement
- Unterstützung bei der Kooperation mit Ihrem Ausbildungsinstitut
- Möglichkeit der Übernahme in ein festes Arbeitsverhältnis nach Beendigung des Praktikums bei entsprechenden Voraussetzungen

Arbeitsorte:

- Krankenhaus
- Kinder- und Jugendpsychiatrie, Psychosomatik und Psychotherapie

Standorte Vinzenz-Gruppe Fulda

- Fulda
- Bad Hersfeld

Vergütung der Praktischen Tätigkeit:

Pro Monat: 1.000 € bei einer 28 Stunden/Woche

Duale Ausbildung Kauffrau/-mann für Büromanagement (w/m/d)

Aufgabenfelder:

- Administrative Aufgaben wie Terminplanung und -überwachung, Empfang, Begrüßung und Information, Schriftwechsel
- Teamübergreifendes Arbeiten mit anderen Abteilungen z.B. Medizincontrolling, Patientenabrechnung, Fachbereichen, IT, Einkauf/Logistik, Marketing
- Ein- und Ausgangsrechnungen buchen, Auftrags- und Rechnungsbearbeitung
- Lagerbestände überwachen, Bestellungen tätigen
- Controlling der Zahlungseingänge und -ausgänge
- Personalwirtschaft: Sachbearbeitung, Planung, Einsatz, Beschaffung, Lohn- und Gehaltsabrechnung
- Bearbeitung von digitalem sowie analogem Posteingang und -ausgang
- Tägliche Büro- und Geschäftsprozesse
- Kosten- und Leistungsrechnung, Abrechnung mit gesetzlichen und privaten Krankenkassen
- Erfassung von Zuzahlungsbefreiungen und Pflege der Patientendaten

Voraussetzungen:

- ✓ Realschulabschluss

Anforderungen:

- ✓ Aufgeschlossen, flexibel, kontaktfreudig, engagiert
- ✓ Gute Kenntnisse in Deutsch, Mathematik, kaufmännisches Denken
- ✓ EDV-Kenntnisse, MS-Office (Word, Excel, PowerPoint)
- ✓ Schnelle Auffassungsgabe, hohe Lern- und Leistungsbereitschaft
- ✓ Organisatorische Fähigkeiten
- ✓ Interesse an Büro- und Geschäftsprozessen
- ✓ Kunden- und Serviceorientierung
- ✓ Verantwortungsbewusstsein und Sorgfalt
- ✓ Gute Wahrnehmungsfähigkeit und Einfühlungsvermögen
- ✓ mündliches und schriftliches Ausdrucksvermögen

Ausbildungsdauer: 3 Jahre

Arbeitsorte:

- Krankenhaus
- Hospiz
- Pflegeeinrichtungen
- Zentrale Verwaltung
- Kindertagesstätten
- in nahezu allen Wirtschaftsbereichen

Standorte Vinzenz Gruppe Fulda

- Fulda
- Hanau
- Kassel

Ausbildungsvergütung (gemäß AVR):

Vergütung je nach Ausbildungsjahr
zwischen 580 - 1.200 € im Monat

**Aus-
bildungs-
beginn:**

August

Duale Ausbildung Kauffrau/-mann für Digitalisierungsmanagement (w/m/d)

Aufgabenfelder:

- Betreuung, Unterstützung der Anwender in allen IT-relevanten Fragen
- Analyse, Bewertung, Optimierung bestehender kaufmännischer Systeme, Daten und Prozesse
- Begleitung, Mitwirkung an IT- & Digitalisierungsprojekten, Konzeption digitaler IT-Lösungen
- Vielfältige Aufgaben im Bereich Anwenderbetreuung und Systemadministration
- Erstellen von Kosten-/Nutzen-Analysen, Erarbeiten von Entscheidungsvorlagen
- Beschaffung, Einrichtung und Bereitstellung notwendiger Hard- und Software
- Einblicke und Einsätze in verschiedenste Bereiche der Vinzenz Gruppe Fulda und übergreifende Abteilungen
- Spannende und abwechslungsreiche Projekte in verschiedenen Einrichtungen des Gesundheits- und Sozialwesens an mehreren Standorten in ganz Hessen

Voraussetzungen:

- ✓ Realschulabschluss, (Fach-)Abitur oder vergleichbare Bildungsabschlüsse

Anforderungen:

- ✓ Begeisterung für Computertechnik
- ✓ Aufgeschlossen, flexibel, kontaktfreudig, engagiert, arbeitest gerne im Team
- ✓ Kenntnisse in MS-Office (Word, Excel, PowerPoint)
- ✓ Schnelle Auffassungsgabe, hohe Lern- und Leistungsbereitschaft

Ausbildungsdauer: 3 Jahre

Arbeitsorte:

- Krankenhaus
- Pflegeeinrichtungen
- Kindertagesstätten
- Hospiz
- Zentrale Verwaltung
- in nahezu allen Wirtschaftsbereichen

**Aus-
bildungs-
beginn:**
August

Standorte Vinzenz-Gruppe Fulda

- Fulda
- Hanau
- Kassel

Ausbildungsvergütung (gemäß AVR):

Vergütung je nach Ausbildungsjahr
zwischen 1.050 - 1.150 € im Monat

Erzieher/-in (w/m/d)



Voraussetzungen:

- ✓ Mittlerer Bildungsabschluss und Ausbildung Sozialassistentz
- ✓ Abitur und mind. 3 Monate Vollzeitpraktikum
- ✓ Abgeschlossene Berufsausbildung Niveaustufe 4 DQR und 3 Monate Vollzeitpraktikum
- ✓ Eintragsfreies amtliches erweitertes Führungszeugnis

Anforderungen:

- ✓ Teamfähigkeit und Freude an täglich neuen Herausforderungen
- ✓ Zwischenmenschliche Kompetenzen für z.B. Beziehungsarbeit, Kommunikation
- ✓ Selbstreflektiertes Handeln
- ✓ Hohes Verantwortungsbewusstsein
- ✓ Wertschätzende Grundhaltung und Empathie

Ausbildungsdauer: 3 Jahre

- Schulische Ausbildung in enger Zusammenarbeit mit der Praxisstelle (Kita) oder Praxisintegrierte vergütete Ausbildung
- Arbeitszeit: werktags (in Pflege- oder Jugendhilfeeinrichtungen auch Schichtdienst)
- Praxiseinsätze in Kita (oder ambulanter und stationärer Jugendhilfe)

Grundlagen:

- Praxis in der Kita – Betreuung durch qualifizierte Fachkräfte in der Einrichtung
- Theorie in der sozialpädagogischen Fachschule
- Erwerb der Fachhochschulreife parallel möglich

Arbeitsorte:

- Kindertagesstätten
- Kinder- und Jugendpsychiatrie
- Kinder- und Jugendhilfeeinrichtungen

Weitere Informationen:

 www.grosse-zukunft-erzieher.de/erzieherausbildung

**Aus-
bildungs-
beginn:**
jeweils zum
Schuljahres-
beginn

Standorte Vinzenz-Gruppe Fulda

- Fulda
- Hanau
- Kassel

Ausbildungsvergütung (gemäß AVR):

Nur bei PivA (praxisintegrierte vergütete Ausbildung):
1.- 3. Ausbildungsjahr zwischen
ca. 1.000 - 1.300 €

Sozialassistent/-in

(w/m/d)

Voraussetzungen:

- ✓ Mittlerer Bildungsabschluss

Anforderungen:

- ✓ Teamfähigkeit und Freude an täglich neuen Herausforderungen
- ✓ Zwischenmenschliche Kompetenzen für z.B. Beziehungsarbeit, Kommunikation
- ✓ Selbstreflektiertes Handeln und eigenständiges Arbeiten
- ✓ Hohes Verantwortungsbewusstsein
- ✓ Wertschätzende Grundhaltung und Empathie

Ausbildungsdauer: 2 Jahre

- Schulische Ausbildung in enger Zusammenarbeit mit der Praxisstelle (Kita oder Pflegebereich)
- Arbeitszeit: werktags (in Pflege- oder Jugendhilfeeinrichtungen auch Schichtdienst)
- Praxiseinsätze in Kita (oder ambulanter und stationärer Jugendhilfe)

Grundlagen:

- Praxis in der Kita – Betreuung durch qualifizierte Fachkräfte in der Einrichtung
- Theorie in der sozialpädagogischen Fachschule

Arbeitsorte:

- Als Zweit- oder Zusatzkraft in Kitas oder Pflegeeinrichtungen

Standorte Vinzenz-Gruppe Fulda

- Fulda
- Hanau
- Kassel

Ausbildungsvergütung (gemäß AVR):

Keine während der Ausbildung



**Aus-
bildungs-
beginn:**

jeweils zum
Schuljahres-
beginn



Weiterbildungsmöglichkeiten für Pflegefachfrau/-mann (w/m/d)

Nach erfolgreicher Ausbildung zur/zum Pflegefachfrau/-mann können verbunden mit Berufspraxis folgende Weiterbildungen berufsbegleitend angeboten werden. Zur Durchführung arbeiten wir mit unterschiedlichen regionalen und überregionalen Weiterbildungseinrichtungen zusammen.

Staatlich anerkannte Weiterbildung zur Praxisanleitung

- Die Ausbilder der Auszubildenden in der Pflege

Staatlich anerkannte Weiterbildung zur Leitung einer Station / Wohnbereich in der Pflege

- Zur Leitung von Abteilungen, Stationen, Organisationseinheiten in der Pflege

Weitere staatlich anerkannte Fachweiterbildungen:

- Notfallpflege, Intermediate Care (IMC), Intensiv- und Anästhesiepflege, Endoskopie, Nephrologie, Onkologie, Operationsdienst, Pädiatrische Intensiv- und Anästhesiepflege, Psychiatrie, Psychosomatik und Psychotherapie

Fachkraft für Palliative Care

- Spezialisierung zur Begleitung von Menschen im Sterbeprozess

Fachkraft für Gerontopsychiatrische Pflege

- Spezialisierung zur Begleitung von älteren Menschen mit dementiellen oder psychischen Veränderungen



Komm in unser Team und
werde Teil der Vinzenz Gruppe Fulda!



Kontakt:

St. Vinzenz gGmbH, Fulda

Kanalstr. 22 • 36037 Fulda

Telefon: (06 61) 285 - 0



info@st-vinzenz-fulda.de



www.st-vinzenz-fulda.de



Vinzenz Gruppe Fulda



Vinzenz Gruppe Fulda

Gestaltung & Produktion: Druckerei Quell, Fulda

Bilder:

Titelseite: St. Vinzenz gGmbH, Fulda, Herz-Jesu-Krankenhaus Fulda gGmbH, St. Vinzenz-Krankenhaus Hanau gGmbH, St. Vinzenz Soziale Werke gGmbH, Fulda
Pixabay / ©geralt (6), iStock / ©Yuliya Soklakova (5), ©golubovy (8), ©Mananya Kaewthawee (10), ©dolgachov (11), ©Zoran Zeremski (12), ©KatarzynaBialasiewicz (13), ©HJK Fulda (14, 15, 16, 18, 22, 23), ©AndreyPopov (17), ©stockfour (19), ©scythe5 (20), ©St. Vinzenz Soziale Werke (21), ©Antonio_Diaz (23), flaticon / Freepik (6, 9)